

# JA教育ローンキャンペーン

キャンペーン取扱期間

平成30年8月1日(水)～平成31年4月30日(火)

基準金利 年3.675%

キャンペーン金利

(変動金利型)

年1.60%

応援金利

下記「金利引下げ条件」を満たす方は更に

0.1%金利引下げ

年1.50%

(変動金利型)

金利引下げ条件

## ★JAとのお取引で次の2項目以上に該当される方

- ・ 給与・年金・農畜産物代金振込みの指定をされている方
- ・ 5大公共料金《電気・電話(携帯含む)・ガス・水道・NHK》のうち2つ以上の自動振替契約のある方
- ・ 約定返済型カードローン契約のある方
- ・ JA住宅ローン契約のある方
- ・ JAカードの発行のある方(別途年会費が必要です)

## ＜JA教育ローン申込概要＞

### 【ご利用いただける方】

お借入れ時20歳以上、完済時71歳未満の方  
勤続(営業)年数が1年以上の方  
原則前年度年収200万円以上の方  
当JAが指定する保証機関の保証を受けられる方  
その他当JAの定める条件を満たしている方

### 【お使いみち】

入学金・授業料など、学校へ納入する資金および就学のためのアパートなど入居費用にご利用いただけます。

### 【ご融資金額】

10万円以上1,000万円以内(所要金額の範囲内)

### 【ご融資期間】

最長15年以内(ただし、在学期間+9年)

※元金のご返済開始を在学期間+6ヶ月間据置くことが可能です。

### 【ご返済方法】

元利均等返済

(毎月返済方式、特定月増額返済方式のいずれかをご選択いただけます。)

### 【担保・保証】

担保：不要です。

保証：JAが指定する保証機関の保証をご利用いただけます。

◎保証料が別途必要になります。

◎本キャンペーンは、期間内に申込受付し平成31年5月31日(金)までに融資実行できるものを対象とします。

◎上記表示金利は、平成30年8月1日現在のものです。お借入れ後の適用金利はJA所定の短期プライムレートの変動に伴い変動いたします。

夢に向かって頑張っている  
子供たちを応援します!

まずはご相談下さい

農家の方でなくても、JAとのお取引は初めての方でも、お気軽にご相談ください

★ご利用に関しては、組合加入のための出資(1口：1千円)が必要となります

# ご用意いただくもの

## 【お申込時】

- 住民票謄本
- 健康保険証
- 運転免許証
- 前年度の収入を証明する書類（所得証明書または住民税決定通知書等）
- 合格通知書または在学証明書
- 入学案内書及び募集要領、納付通知書
- 実印
- 他にお借入がある場合は、その償還予定表

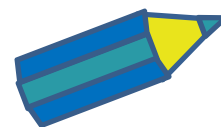
※その他、必要に応じ上記以外の書類を提出いただく場合もございます。

上記の書類をお持ちいただき、管轄支店へご来店の上お申込いただきますようお願い申し上げます。

なお、審査の結果、融資決定となりましたら再度ご来店をお願い申し上げます。

## 【ご契約時】

- 実印
- 印鑑証明書
- JAの返済用通帳とその通帳印
- 印紙代（契約額による）



※お客様のお取引内容に応じて金利の引下げもしております。

※お申込みに際しては、JA及びJA指定保証機関において所定の審査をさせていただきます。

審査の結果によっては、ご希望に沿いかねる場合もございますので予めご了承ください。

## 大好評の住宅ローンキャンペーンも実施中！

ご相談は【住宅ローンセンター】でも承ります

### 【営業時間】

平日 午前9:30 ~ 午後6:00

日曜 午前9:00 ~ 午後3:00

**日曜日も相談OK!**

※ 土曜・祝祭日は休業となっております

**0254-20-1515**



《上記センターまたは下記窓口まで、お気軽にお問い合わせ・ご相談下さい》



新発田支店	22-2529	菅谷支店	29-2111	聖籠支店	27-5737
五十公野支店	22-2373	佐々木支店	27-5771	加治支店	22-3705
松浦支店	22-3503	豊浦支店	22-6116	紫雲寺支店	41-3121
川東支店	25-2101				

☎市外局番は「0254」

詳しくはホームページでもご案内しております

<http://www.ja-kitaechigo.or.jp/>